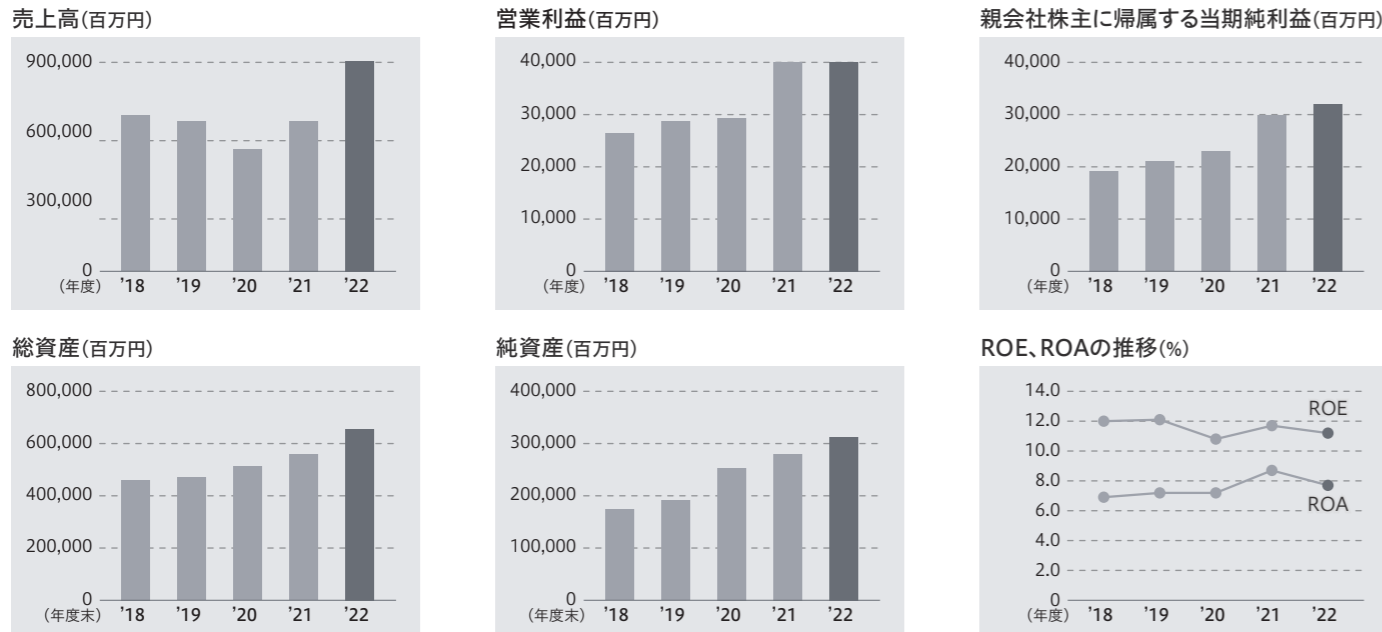


財務ハイライト

(2023年3月31日時点)

事業年度	2018年度	2019年度	2020年度※1	2021年度※1	2022年度※1
売上高	715,085	686,771	562,223	690,392	906,261
売上総利益	170,613	176,259	176,244	191,762	212,925
営業利益	26,456	28,728	29,352	40,076	40,035
経常利益	29,952	32,270	34,152	46,413	47,011
税金等調整前当期純利益	29,438	32,197	34,755	45,943	47,322
親会社株主に帰属する当期純利益	19,221	20,994	23,030	29,964	32,022
包括利益	15,955	20,780	35,450	31,491	38,002
投資※2	33,232	34,639	33,777	40,030	70,008
減価償却費※3	17,098	18,394	19,278	22,986	26,492
研究開発費	2,428	2,494	2,261	1,917	2,056
営業活動によるキャッシュフロー	39,117	40,264	48,779	13,075	51,471
投資活動によるキャッシュフロー	△23,693	△30,885	△28,831	△31,939	△60,286
財務活動によるキャッシュフロー	△13,614	△3,587	△7,052	8,038	11,032
事業年度末					百万円
総資産	457,603	469,715	512,015	558,479	656,003
固定資産	259,768	265,942	289,905	299,008	352,814
有利子負債	126,359	126,577	96,161	111,160	139,454
ネット有利子負債	106,411	101,052	57,379	81,184	105,723
純資産合計	173,986	191,152	253,586	280,307	312,230
1株当たり情報※4					円
親会社株主に帰属する当期純利益	390.62	426.63	428.36	520.98	556.69
純資産	3,361.91	3,703.65	4,245.33	4,696.56	5,249.53
年間配当金	65	95※5	75	85	95
財務指標					%
売上高営業利益率	3.7	4.2	5.2	5.8	4.4
ROE	12.0	12.1	10.8	11.7	11.2
ROA	6.6	7.0	7.0	8.7	7.7
自己資本比率	36.1	38.8	47.7	48.4	46.0

※1:2021年度より「収益認識に関する会計基準」などを適用しており、2020年度についても当該会計基準などを遡って適用した後の数値となっています
 ※2:2020年度までは有形固定資産・無形固定資産(のれん除く)・投資有価証券を表示しており、2021年度より有形固定資産・無形固定資産(のれん含む)・投資有価証券を表示しています
 ※3:2021年度よりのれん償却額含む数値となっています
 ※4:1株当たりの数値は2017年10月の株式併合(5株→1株)の影響を考慮した金額で表示しています ※5:記念配当20円を含む



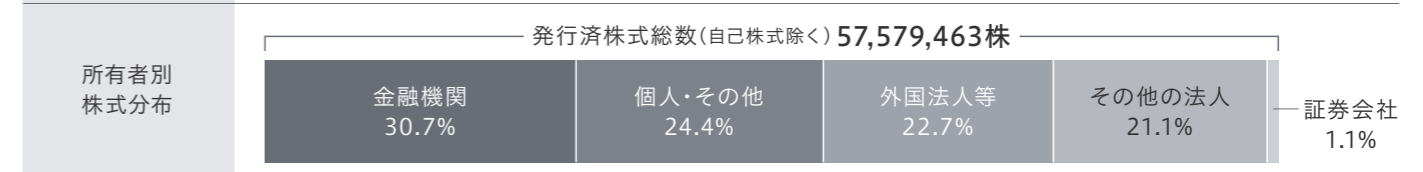
会社データ

会社概要

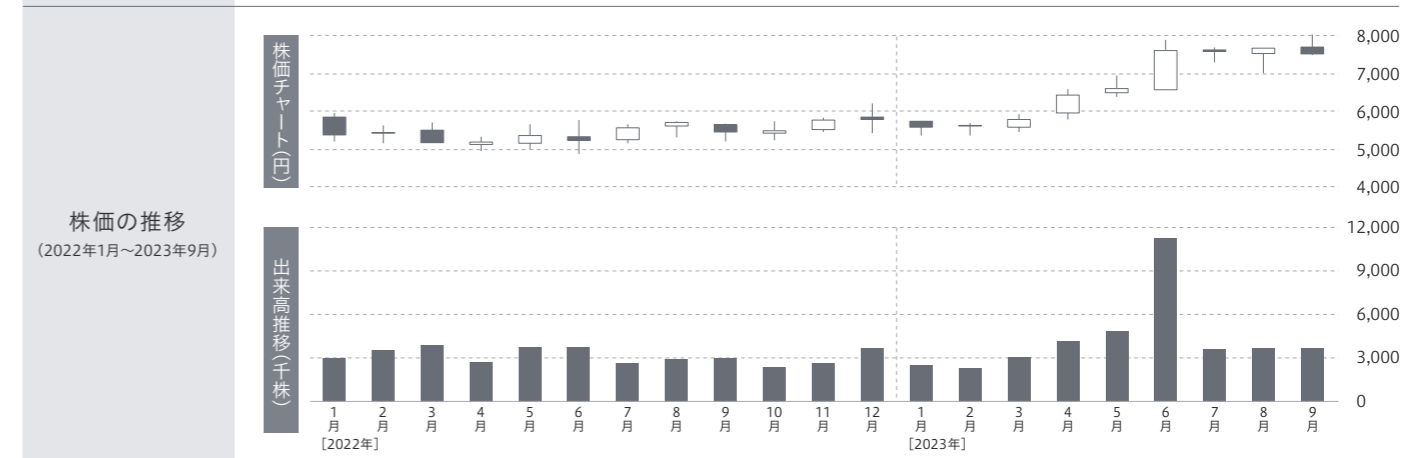
商号	岩谷産業株式会社	設立年月日	1945年2月2日
本社	大阪本社: 〒541-0053 大阪市中央区本町3丁目6番4号 TEL(06)7637-3131 東京本社: 〒105-8458 東京都港区西新橋3丁目21番8号 TEL(03)5405-5711		
資本金	35,096百万円		
事業所数	50カ所(国内45カ所・海外5カ所)		
従業員数	1,351名	連結従業員数	11,351名
決算期	3月31日		
国内拠点	本社:2カ所 支社・支店:43カ所 研究所など:中央研究所、岩谷水素技術研究所、琵琶湖コンファレンスセンター、滋賀研修所		
海外拠点	駐在員事務所:5カ所 持株会社:3カ所 商社現地法人:26カ所 事業会社:38カ所		
連結子会社	企業数:106社		
ホームページ	https://www.iwatani.co.jp/		

株式の状況

上場証券取引所	東京証券取引所 プライム市場	発行済株式総数	57,579,463株(自己株式982,186株を除く)
株主名簿管理人	三菱UFJ信託銀行株式会社		



株主名	持株数(千株)	持株比率(%)*1
日本マスタートラスト信託銀行株式会社(信託口)	6,953	12.08
公益財団法人岩谷直治記念財団	4,132	7.18
株式会社日本カストディ銀行(信託口)	2,527	4.39
GOVERNMENT OF NORWAY	2,186	3.80
株式会社三菱UFJ銀行	1,336	2.32
株式会社りそな銀行	1,177	2.05
有限会社テツ・イワタニ	1,000	1.74
岩谷産業泉友会※2	933	1.62
日本生命保険相互会社	898	1.56
イワタニ炎友会※3	786	1.37



※1:持株比率は、自己株式(982,186株)を控除して計算しています
 ※2:岩谷産業泉友会は、当社従業員による持株会です
 ※3:イワタニ炎友会は、当社と取引関係にある企業などの持株会です