

# 研磨作業は 協働ロボットで自動化

i SandingMaster  by iCOM技研

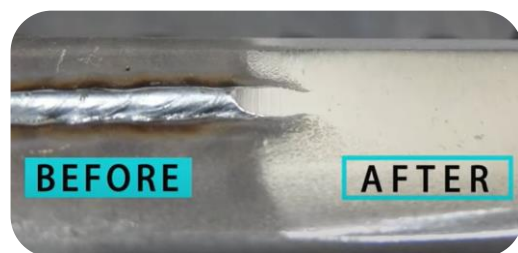
こんなお悩みをお持ちの方へ！

- ・ 研磨の環境から従業員を解放したい
- ・ 研磨技術の後継者が見つからない
- ・ 研磨作業の人工を他に充てたい
- ・ 研磨自動化を検討したがうまくいかなかった

## 特徴

### ✓ 自動制御機能で手作業に近い研磨

35mmまでの範囲で押し付け力を完全制御。表面の誤差を自動補正し一定の押し付け力を保証。研磨始めや終わりの微妙な圧力変化にも対応。また、重力補正機能でどの方向の研磨も可能です。



### ✓ 簡単操作でラクラク自動化

協働ロボットならではのダイレクトティーチングにより簡単教示。ツールの押し付け力も簡単自由に設定可能。



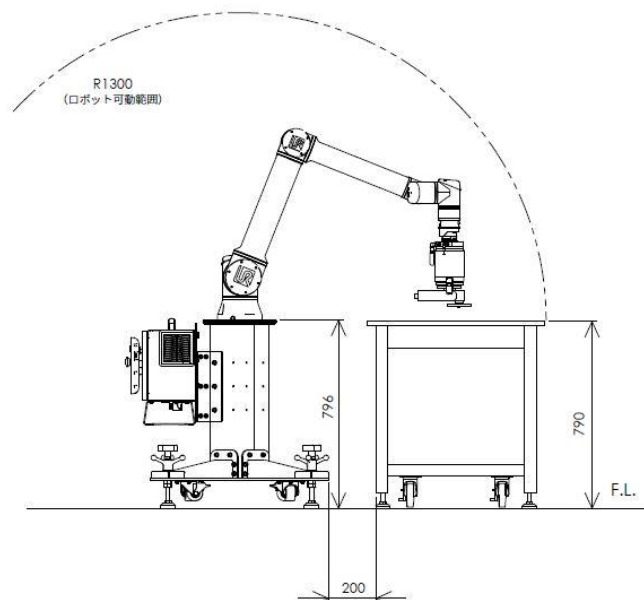
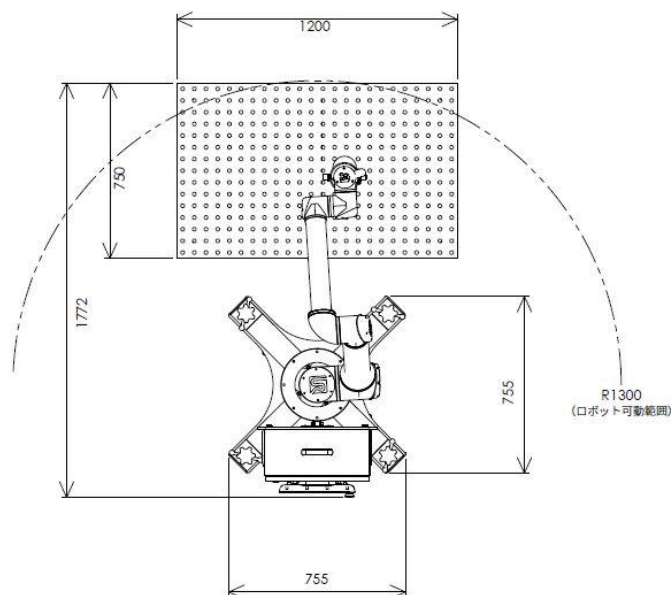
### ✓ 豊富なツールラインナップ

ほとんど全ての形状や材料の表面仕上げ加工に最適なツールを用意。工具の変更が容易かつ自在でビード除去・ヘアライン仕上げ鏡面研磨などが1台で可能。



# 基本仕様

項目	仕様
型式	i SsandingMaster FR
動作軸数	6軸
据付姿勢	床置き
駆動方式	ACサーボモータ
可搬重量	12.5kg
重力補正	あり
先端工アツール	交換可能（ツール種類：10種類以上）
ストローク	35mm/sec
押付け推力	1~100N
本体質量	ツール部7.2kg
周囲温度	0~40℃
周囲湿度	90%RH（結露無き事）
保護等級	ロボットアームIP54、コントローラーIP20
電源	AC200V（オプションにて100Vも可）
所要空気量	1218L/minAIR 0.7MPa(ツールのエア使用量により変化)



**テスト加工**も承っております

まずは一度下記連絡先までご相談ください。